

Aktuelle Produktinformation

SMD - Festinduktivität

Ms 34

SMD - Fixed Value Inductor

Kennzeichen:

- Großer Induktivitätsbereich.
- Geringe Höhe.
- Automatisch bestückbar.
- Für Reflow- und Dampfphasenlötung.
- Ansaugfläche oder Halbverguss.
- Verklebung mit PCB durch HSF.
- **Hohe Q - Werte.**
- Gute Vibrations- und Falltesteigenschaften

Anwendung:

- Transponder – Antennen.
- Entkopplung in HF - und ZF – Schaltungen.
- RDKS Reifendruck Kontrollsystem
- RFID
- Einsatz in selektiven Kreisen.

Daten:

Induktivitätsbereich
Empfohlene Löttechnik
Max. Löttemperatur
Betriebstemperaturbereich
Verpackung

1 μ H – 39 mH
Reflow
260°C, 10 sec
-40°C .. +125°C
Blisterpack
IEC 286/3

Features:

- *Wide inductance range.*
- *Low height.*
- *Automatic assembly.*
- *For reflow- and vapour phase soldering.*
- *Pick- and place area or epoxy-covered.*
- *Glueing with PCB by HSF (hot melting dot).*
- **High Q – values.**
- *Excellent vibration- and drop test-performance*

Applications:

- *Transponder – antennas.*
- *Decoupling in RF - and IF - circuits.*
- *TPMS Tyre pressure monitoring system*
- *RFID*
- *Use in frequency selective circuits.*

Data:

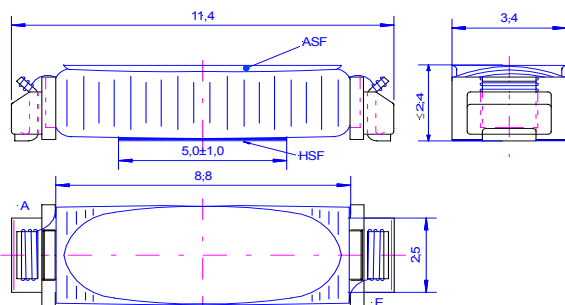
Inductance range
Recommended soldering method
max. soldering temperature
Operating temperature range
Packaging

Vorläufige Daten:

Preliminary Data:

Bezeichnung	/	L [μ H]	\pm %	R \leq [Ω]	f _{res} \leq [MHz]	Q \geq	f _{Q,L} [kHz]	BA-Nr.]
Ms 34	/	2,38 k	5	32	0,6	30	125	88 8017 53
		7,2 k	5	110	0,35	23	125	88 8017 51
		190					125	88 8017 55

Abmessungen und Lötflächen:



Dimensions and footprint:

