

Aktuelle Produktinformation

SMD - Festinduktivität

Ms 32 ka

SMD - Fixed Value Inductor

Kennzeichen:

- Großer Induktivitätsbereich.
- Geringe Höhe.
- Automatisch bestückbar.
- Für Reflow- und Dampfphasenlötung.
- Ansaugfläche oder Halbverguss.
- Verklebung mit PCB durch HSF.
- **Hohe Q – Werte.**
- Gute Vibrations- und Falltest-eigenschaften

Anwendung:

- Transponder – Antennen.
- Entkopplung in HF - und ZF – Schaltungen.
- Einsatz in selektiven Kreisen.
- Keyless go
- RDKS Reifendruck Kontrollsystem
- RFID

Daten:

Induktivitätsbereich
Empfohlene Löttechnik
Betriebstemperaturbereich
Verpackung

1 μ H – 39 mH
Reflow
-40°C .. +125°C
Blisterpack
IEC 286/3

Features:

- *Wide inductance range.*
- *Low height.*
- *Automatic assembly.*
- *For reflow- and vapour phase soldering.*
- *Pick- and place area or epoxy-covered.*
- *Glueing with PCB by HSF (hot melting dot).*
- **High Q - values.**
- *Excellent vibration- and drop test-performance*

Applications:

- *Transponder – antennas.*
- *Decoupling in RF - and IF - circuits.*
- *Use in frequency selective circuits.*
- *Keyless go*
- *TPMS Tyre pressure monitoring system*
- *RFID*

Data:

Inductance range
Recommended soldering method
Operating temperature range
Packaging

Vorläufige Daten:

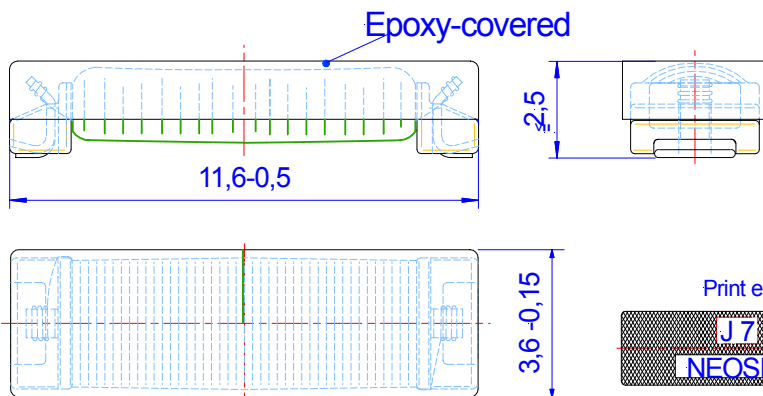
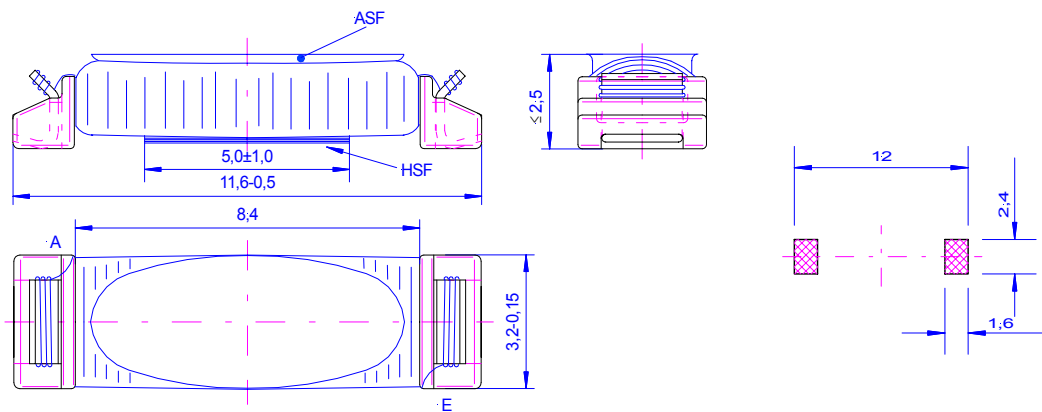
Preliminary Data:

Bezeichnung	/	L	\pm	R \leq	f _{res} \leq	Q	f _{L,Q}	BA-Nr.
		[μ H]	%	[Ω]	[MHz]	\geq	[kHz]	
Ms 32 ka	/	0,19	5	5	2,6	38	125	88 8017 65
	/	1,2 k	5	13	0,95	45	125	88 8017 66
	/	2,38 k	5	23	0,6	45	125	88 8017 60
	/	7,2 k	5	56	0,35	40	125	88 8017 61
	/	8,2 k	5	62	0,35	40	125	88 8017 64
	/	8,8 k	5	65	0,35	40	125	88 8017 68
	/	14,6 k	5	92	0,30	40	125	88 8017 67
	/	18 k	5	117		40	125	88 8020 20
	/	22 k	5	128		40	125	88 8020 21

Aktuelle Produktinformation

Abmessungen und Lötflächen:

Dimensions and footprint:



Print e. g.:

